

NOS RESULTATS - SORTANTS 2024

MAJ 15/05/2025

DONNEES GENERALES

Total contrats : 856

Nombre d'abandons : 50 / **5.84 %**

Nombre de ruptures : 55 / **6.43 %**

Nombre d'inscrits : 786

Nombre de présents : 776 / **98,73%**

TAUX DE REUSSITE GENERAL : 87.5%

Indicateurs de réussite et accomplissement par formation /UFA : voir

Taux de réussite aux examens 2024

TAUX DE SATISFACTION



Enquête entreprises réalisée du 04 au 30/09/2024

Taux de réponses : 16.56 %

Enquête apprentis post-formation :

Taux de réponses : 16%

1 Réalisée du 02 au 27/02/2025

Taux de réponses : 32%

2 Réalisée du 18/04 au 02/05/2025

INSERTION DES APPRENTIS

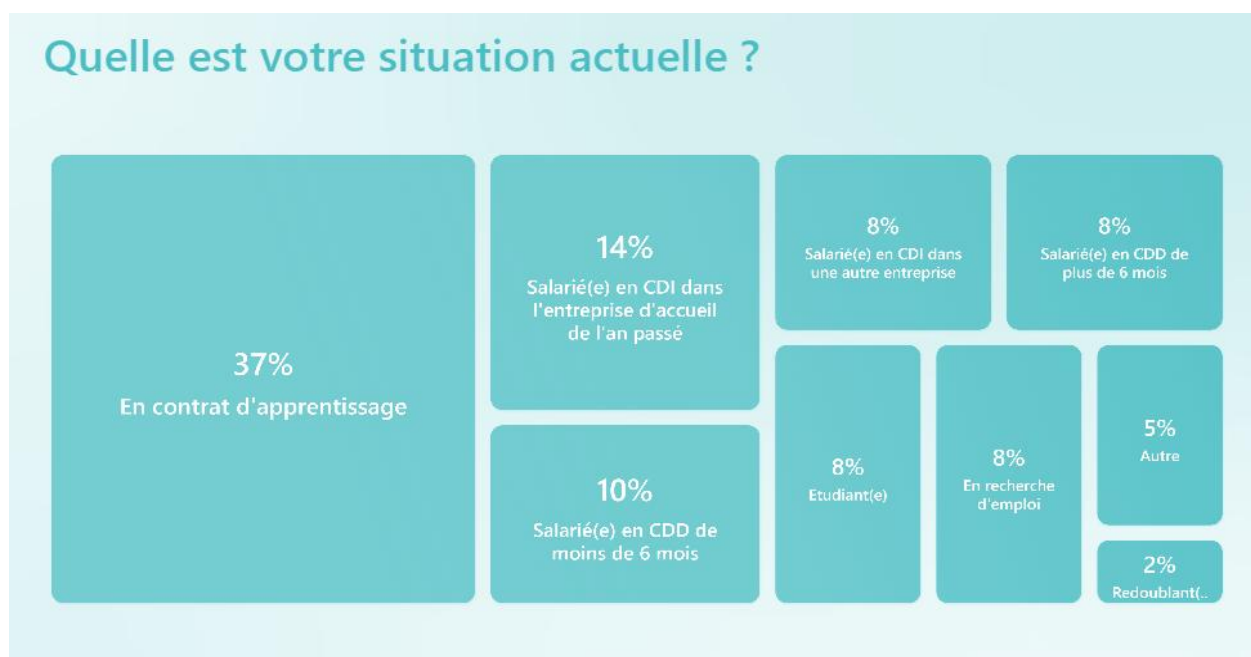
Consultez Inserjeunes : lien sur la page « Nos résultats »

LE DEVENIR DES APPRENTIS SORTANTS 2024 (à 6 mois)

1 - Enquête réalisée via Forms du 02 au 27/02/2025

Taux de réponses : 16% (hors DSCG/Titre ESI et DE CESF)

La situation 6 mois après la formation



- ➡ 40% des sortants sont en emploi CDD, CDI ou intérim
- ➡ 47% sont en poursuite d'études, dont 39% en contrat d'apprentissage.

Je travaille dans le secteur d'activité pour lequel j'ai été formé(e) en apprentissage



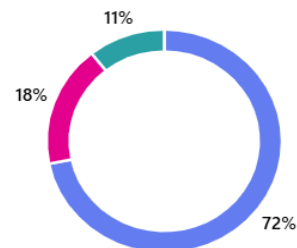
L'utilité de la formation

Avez-vous pu mettre oeuvre ce que vous avez appris en formation (Etablissement et Entreprise) ?



Pensez-vous que la formation suivie vous a permis d'être opérationnel(le) plus rapidement dans votre poste actuel ?

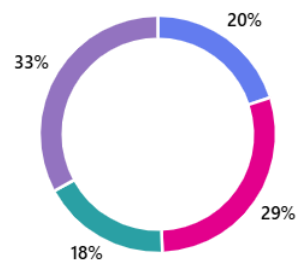
● OUI	61
● NON	15
● NE SAIS PAS	9



Le type d'entreprise et la rémunération

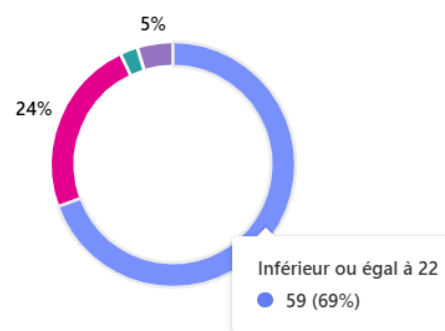
Votre entreprise compte

● Moins de 10 salariés	17
● Moins de 50 salariés	25
● Moins de 250 salariés	15
● 250 salariés et plus	28



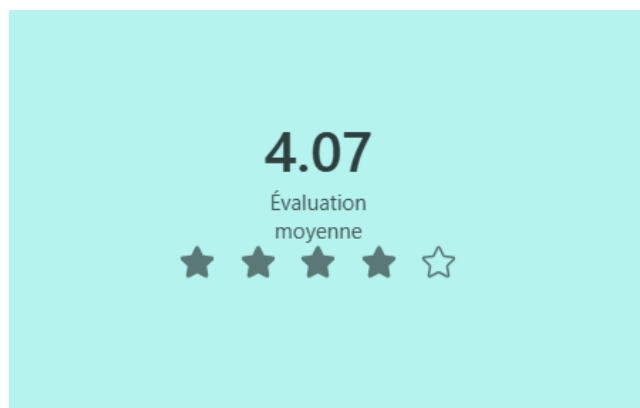
Accepteriez-vous de communiquer votre fourchette de salaire brut annuel ?

● Inférieur ou égal à 22 K€	59
● Entre 23K€ et 30K€	20
● Entre 31K€ et 36K€	2
● Plus de 37K€	4



La satisfaction à froid

Globalement, êtes-vous satisfait(e) du CFA qui vous a accueilli(e) ?



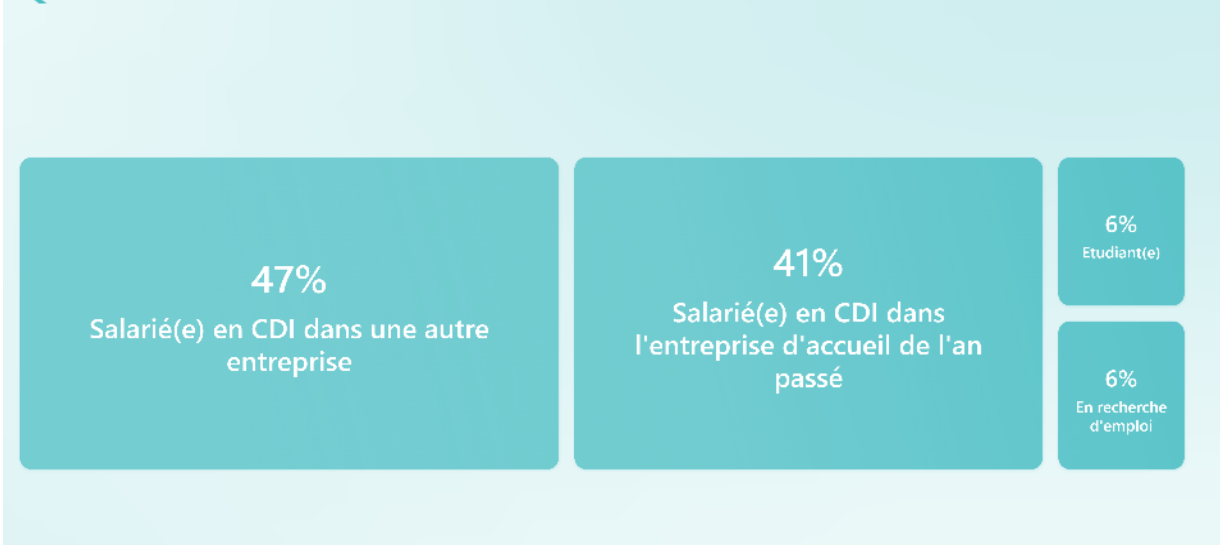
2 - Enquête réalisée via Forms du 18/04 au 02/05/2025

Formations : DSCG, Titre professionnel ESI et DE CESF

Taux de réponses : 32 %

La situation 6 mois après la formation

Quelle est votre situation actuelle ?



➡ 88% des sortants sont en emploi en CDI

➡ 6% sont en poursuite d'études

Je travaille dans le secteur d'activité pour lequel j'ai été formé(e) en apprentissage

100%

OUI, dans le même secteur

L'utilité de la formation

Avez-vous pu mettre oeuvre ce que vous avez appris en formation (Etablissement et Entreprise) ?

73%

OUI

27%

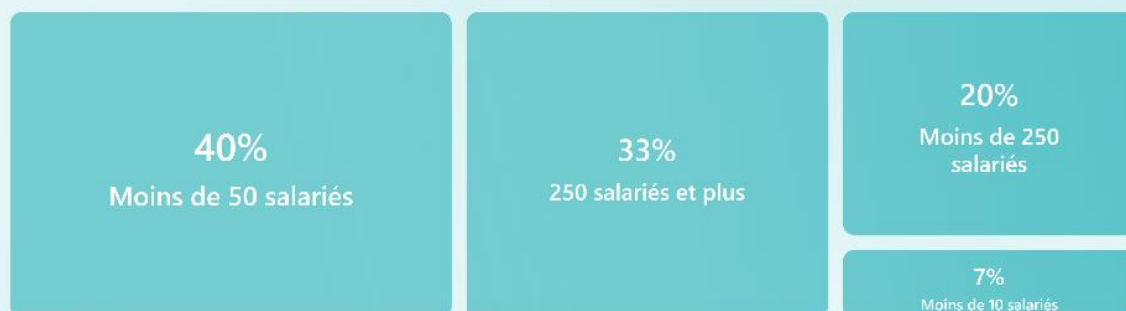
NON

Pensez-vous que la formation suivie vous a permis d'être opérationnel(le) plus rapidement dans votre poste actuel ?

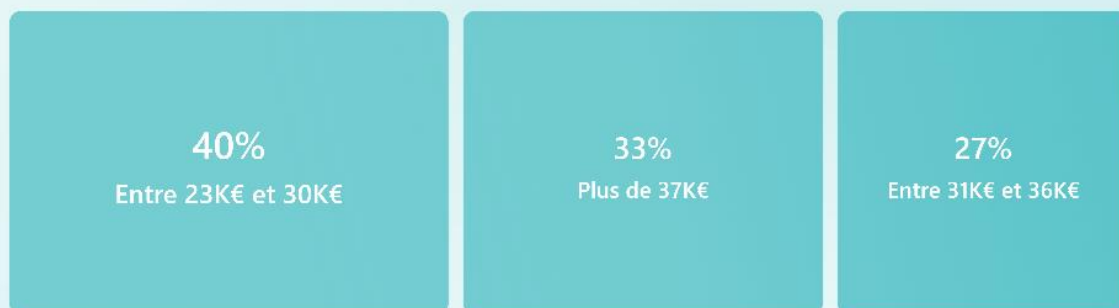


Le type d'entreprise et la rémunération

Votre entreprise compte

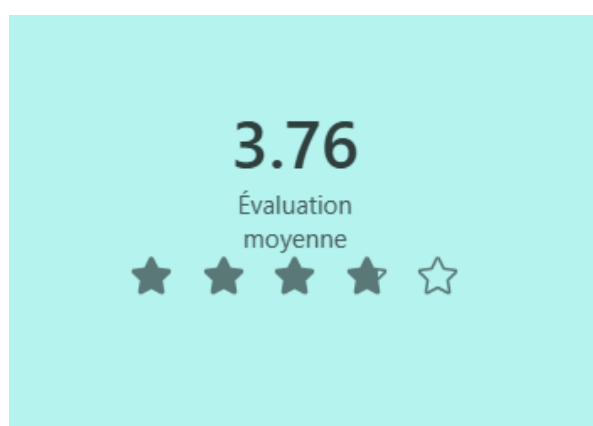


Accepteriez-vous de communiquer votre fourchette de salaire brut annuel ?



La satisfaction à froid

Globalement, êtes-vous satisfait(e) du CFA qui vous a accueilli(e) ?



Insertion à 6 mois – Titres Données UFA

Formation Titres	Effectif	Insertion à 6 mois	Poursuite études Alternance/Scolaire	Sans solution	Répondants
Responsable Paie Administration RH	8	37.5%	50%	12,5	100%
Chef de projet événementiel	10	33%	56%/11%	0	90%
Responsable d'établissement touristique	4	50%	25%/25%	0	100%
Administrateur des systèmes d'information	15	7%	80%	13%	100%
Responsable développement d'unité commerciale	16	37,5%	50%/6.25%	6.25%	100%
Expert des systèmes d'information	22	89%		41%	100%
Manager Opérationnel d'activités	14		100%		100%
Responsable de la protection des données et des organisations	12		100%		100%